

Do poprawnej konfiguracji komunikatora X-Lite w wersji 3 należy posłużyć się **trzema informacjami** otrzymanymi w procesie rejestracji:

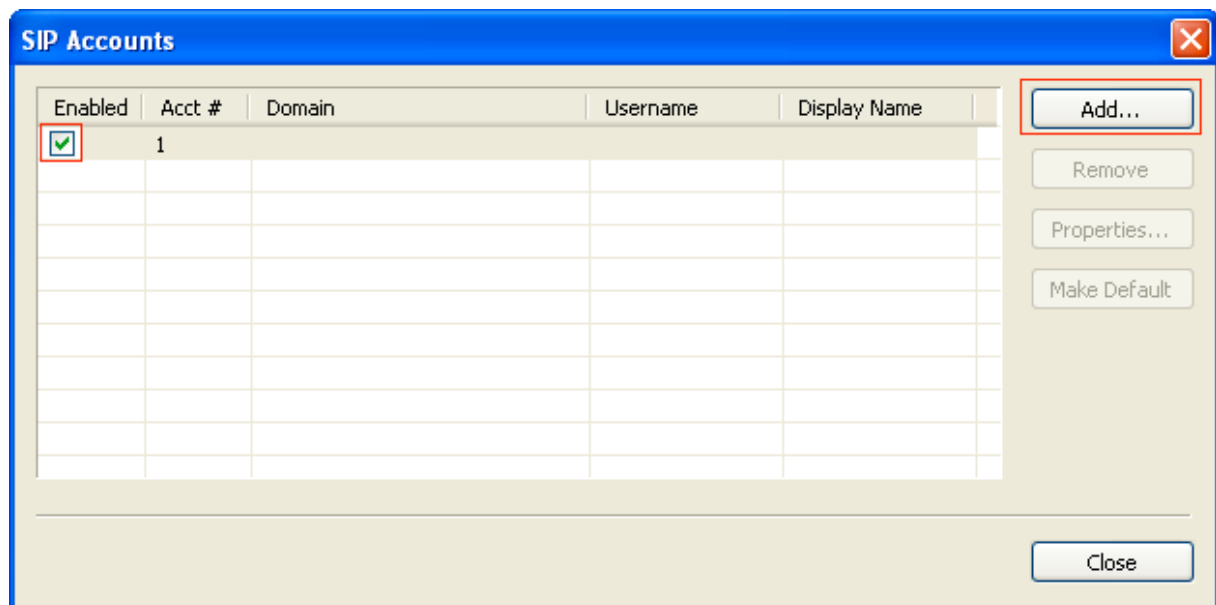
- 1) Numer konta SIP - **48\*\*\*\*\***
- 2) Hasło konta SIP - **\*\*\*\*\***
- 3) Serwer SIP - **sip.alekontakt.pl**

Po zainstalowaniu i uruchomieniu komunikatora ukáže się nam jego okno główne:

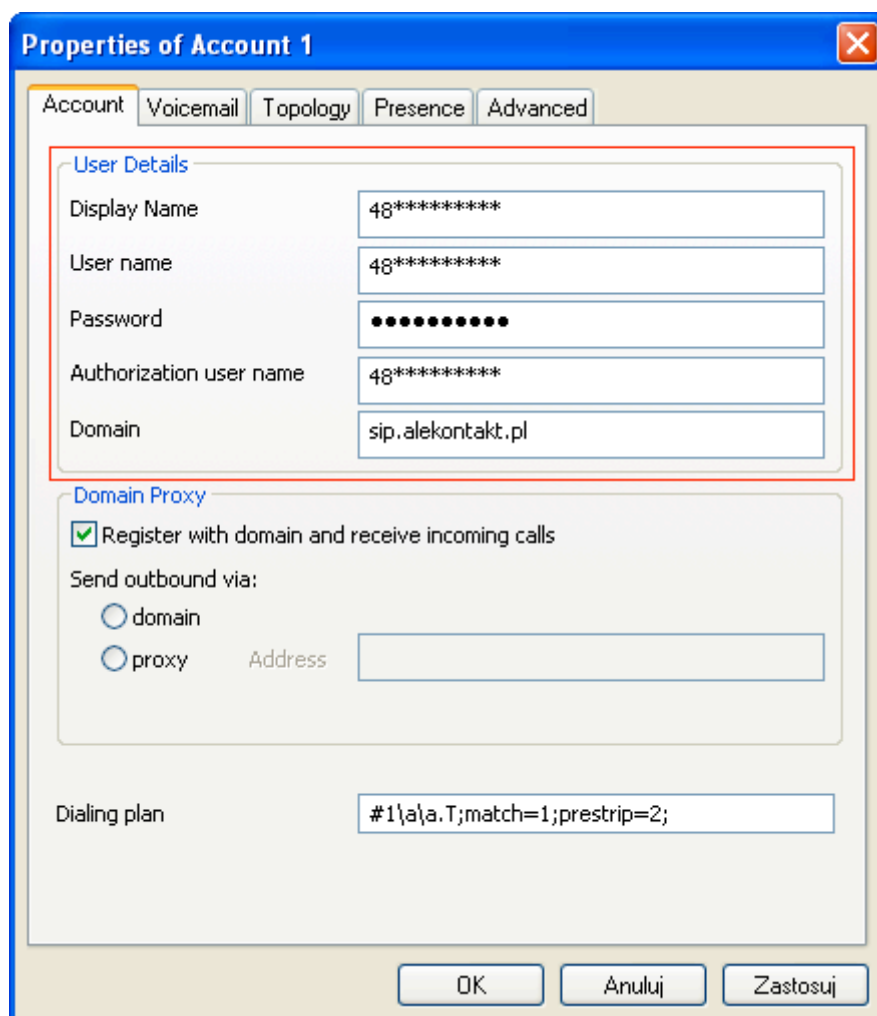


Z górnego menu (zaznaczony na czerwono guzik na zdjęciu wyżej) należy wybrać opcję: „SIP account settings”

W oknie, które nam się ukáže należy zaznaczyć pole „Enabled” i kliknąć guzik „Add” znajdujący się po prawej stronie:



Teraz pozostało już tylko skonfigurować nasze konto SIP wpisując dane otrzymane w procesie rejestracji:



**Zamykamy okno zatwierdzając przyciskiem „OK.” i po chwili możemy wykonywać i odbierać połączenia.**